

## DPM 9600

Dichtheits-Prüfgerät  
für Gasinstallationen.



Baumusterprüfzertifikat  
Nr. DG-4805CT0209



# DPM 9600

## Robust und einfach zu bedienen

Mit DPM 9600 können Sie Belastungs-, Dichtheits- und Gebrauchsfähigkeitsprüfungen sowie Regler- und SAV-Prüfungen durchführen.

### Diese besonderen Vorteile bieten wir Ihnen:

- Dichtheitsprüfungen gem. TRGI/TRF
- Dichtheitsprüfungen an Wasserleitungen
- Druck- und Differenzdruckmessungen
- Temperatur- und Differenztemperaturmessungen
- Touch-Farbdisplay für intuitive Bedienung und sehr gute Lesbarkeit
- Alle Prüfprogramme in einem Gerät

### Optionale Ausstattung:

- Messzubehör-Sets zum Anschluss des Gerätes an Ein- bzw. Zweirohranlagen
- Bluetooth LE-Modul für drahtlosen Datenaustausch mit MRU-Apps
- Gasspür-Sonde
- Externe Drucksensoren (5, 25 oder 40 bar)
- IR-Tischdrucker
- Transportkoffer
- PC-Software MRU4Win



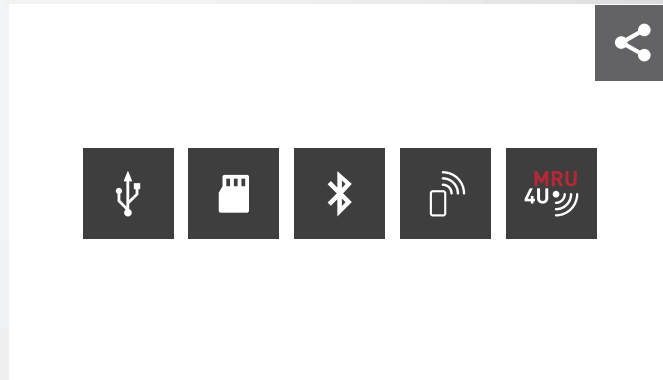
# Das Gerät im Detail

## Die Besonderheiten im Überblick



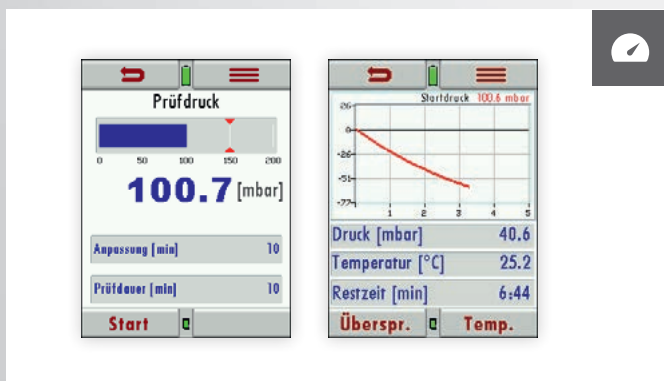
### Robustes Design mit großformatigem Farbdisplay

Glasfaser verstärktes Gehäuse, Edelstahl-Schlauchanschlüsse und 2,8" TFT-Display garantieren Langlebigkeit und hohen Bedienkomfort



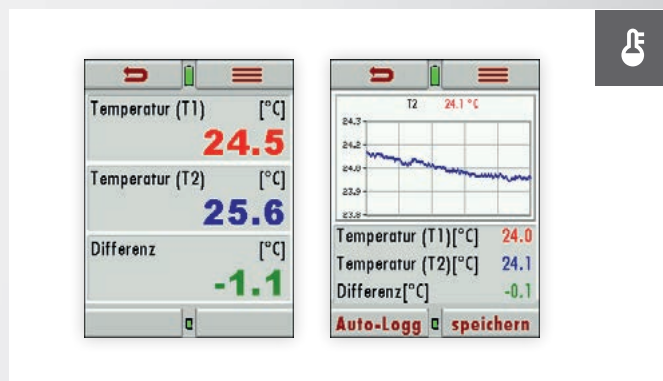
### Schnittstellen zur Dokumentation der Messergebnisse

USB, Micro SD, Bluetooth, IRDA (Thermodrucker), App-kompatibel, Buchse zum Anschluss externer Messwertgeber



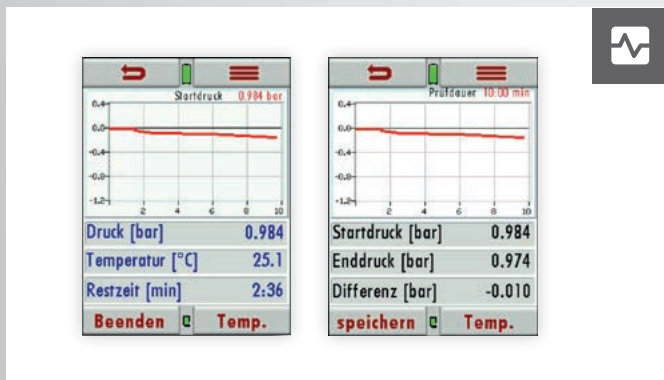
### Prüfdruck und Druckverlauf

Beispielhafte Messfenster



### Temperaturmessung

Beispielhafte Messfenster



### Prüfphase und Messergebnis

Beispielhafte Messfenster



### Praktisches Zubehör

Optional: Komfortabler Transportkoffer mit Platz für Gerät und Zubehör, anschlussbereit platziert



# DPM 9600

## Technische Daten

Gemessene Werte	Messbereich	Genauigkeit*
<b>Belastungsprüfung</b>	0 ... 1.500,0 hPa	± 4 hPa oder 2% v. MW
<b>Dichtheitsprüfung</b>	0 ... 200,0 hPa	± 0,5 hPa oder 3% v. MW
<b>Leckmenge</b>	0 ... 8,0 l/h	± 0,2 l oder 5% v. MW
<b>Differenzdruck (intern)</b>	± 150,0 hPa ± 1,00 bar	± 0,03 hPa oder 0,5% v. MW ± 2% vom Endwert
<b>Druck (externe Sensoren)</b>	0 ... 5,00 bar 0 ... 25,00 bar 0 ... 40,00 bar	10 hPa oder 1% v. MW 50 hPa oder 1% v. MW 100 hPa oder 1% v. MW
<b>Temperatur</b>	Bis zu 1.300 °C	± 1 °C oder 0,5%
Allgemeine technische Daten		
<b>Betriebstemperatur</b>	+5 ... +45 °C, max. 95% RF, nicht kondensierend	
<b>Spannungsversorgung</b>	Lithium-Ionen-Akku für bis zu 20 Stunden Betriebsdauer	
<b>Netzanschluss</b>	Netzteil 100 ... 240 Vac, 50 ... 60 Hz, 0,3 A, 5 V DC, 1,2 A	
<b>Interner Speicher für Messungen</b>	ca. 1.000 Anlagen und 1.000 Messungen	
<b>PC-Schnittstellen</b>	Mini-USB, Micro-SD-Karte, Bluetooth (Option)	
<b>IR-Schnittstelle für Drucker</b>	MRU Speedprinter, inkl. Grafikdruck	
<b>Schnittstelle für externen Messwertgeber</b>	AUX-Buchse, z. B. für Lecksuch-Sonde, externen Drucksensor u. v. m.	
<b>Display</b>	2,8" Touch-Farbdisplay	
<b>Kompatible Software</b>	MRU4Win (Windows), MRU4U (Android, iOS), Software-Update über Micro-SD-Karte	
<b>Umgebungsbedingungen</b>	nicht für aggressive, korrosive oder staubige Umgebung, nicht für Gefahrenzonen	
<b>Nullpunkt</b>	automatisch	
<b>Gehäuse</b>	robuster PA6-Kunststoff mit 30% Glasfaseranteil	
<b>Abmessungen (B x H x T)</b>	82 x 169 x 36 mm	
<b>Gewicht</b>	ca. 400 g	

Technische Änderungen vorbehalten. | \* der größere Wert gilt | N-10789DE-K3-0,5M-0821

## 400GD & 500GD – Multifunktions-Detektoren

Für Lecksuche, Abgasrückstau, Temperatur - und Feuchtemessungen



**Mit praktischem Sensor-Schnellwechselsystem.**

- Sensorwechsel im laufenden Betrieb möglich, automatische Erkennung durch das Messgerät
- Optischer Alarm am Sensor und im Gerätedisplay (nur Lecksuche)
- Akustischer und Vibrationsalarm durch das Messgerät (nur Lecksuche)
- Einstellbare Alarmschwellen (nur Lecksuche)
- Anzeige der Gaskonzentration in ppm, % und %UEG (HC-Sensor)
- Starker Lithium-Ionen Akku, aufladbar über Mini-USB-Buchse
- Anzeige der Messergebnisse auch als QR-Code (für E-Mail Versand)

**MRU – Kompetenz in Gasanalyse. Seit über 35 Jahren.**

### MRU · Messgeräte für Rauchgase und Umweltschutz GmbH

Fuchshalde 8 + 12  
74172 Neckarsulm-Obereisesheim  
Fon 07132 99620 · Fax 07132 996220  
info@mru.de · www.mru.eu

Beratung und Verkauf durch: